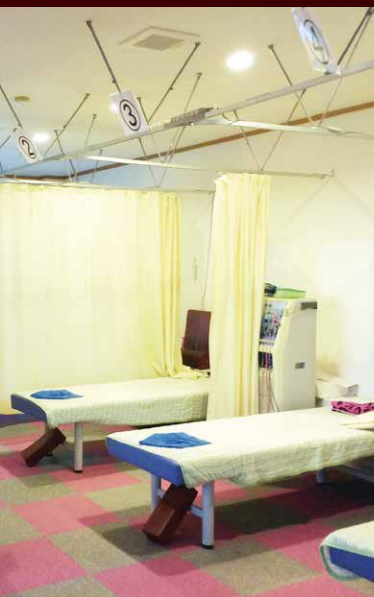


OXYRIUM 導入事例

PICK UP! 鈴木接骨院

- 導入機器：OXYRIUM Plus
- 導入時期：2014年12月



施術を受けた後に酸素カプセルに入るとより一層身体の改善が見込まれる。

お店の紹介と地域性やお客様層についてお聞かせください。

当院は常盤線湯本駅前という立地で患者層についても様々な幅があり、ご年配の方から学生まで通院されています。



導入の目的や購入の決め手となったポイントを教えてください。

BOX型と迷いましたが、座るタイプよりフラットに横になる事がレオロジー効果や血行促進において重要であり、価格、静音性、デザイン、担当者やメーカーの方、全てにおいてマッチした為、OXYRIUM-Plusの導入に至りました。



鈴木接骨院

代表者 磯上 吉江

数年前より、当院の代表者として、治療院の運営に専念しております。地域密着型の治療院ですので、小さいお子さんから高齢者の方々まで多くの患者様にご利用頂いております。スタッフ全員、笑顔で患者様のご来店を心よりお待ちしております。

鈴木専吉先生より培った技術で、患者様の治療にスタッフ皆でベストを尽くす治療院です。酸素カプセルとの併用で患者様の早期回復効果を大いに期待しています。

お店にとっての酸素カプセルの魅力とは？

当院のポイントとしては、日本文化振興会からH17年社会文化功労章を授与された鈴木専吉先生に整体の技術をならい、その技術を接骨院の施術に取り入れています。その施術を受けた後に酸素カプセルに入っただけであればより一層の体の改善が見込まれると思います。

酸素カプセルの効果・体感について、具体的な例があればお聞かせください。

- 施術との相乗効果
- 睡眠が良くとれる(深い眠りにつける)
- 疲れづらくなる
- 体温が上がる

今後、カプセルの導入を検討されている方に一言いただけますか。

安い買物ではなく何年も利用する物ですので価格、性能、品質、何かあった時の対応などを比較検討し目的に合った納得出来る製品を選ぶのが一番良いと思います。



鈴木接骨院

<https://plus.google.com/106732429600396427073/about?gl=jp&hl=ja>

- 住 所：〒972-8321 福島県いわき市常磐湯本町天王崎91
- 電話番号：0246-43-0607
- 営業時間：平日（8時30分～19時）・土曜 / 日曜日（9時～12時）
- 休業日：毎週水曜日 / 第二・第四日曜日 及び 祝日

